

Teplice - Parkoviště u nádraží Zámecká zahrada

Liniové odvodnění komunikace žlaby a vpustmi MEA DRAIN®
z polymerického betonu

TECHNICKÝ NÁVRH JE PROVEDEN PRO:

Rapid Most spol. s r.o.

Ing. Vladimír Plhák



ČÍSLO TECHNICKÉHO NÁVRHU
NFH/300/2022

Vypracoval :

Filip Herman
Jáchymovská 206/76
360 04 Karlovy Vary

tel.: 353 331 362/777 188 205
fax: 353 227 726
e-mail: filip.herman@mea-odvodneni.cz

TECHNICKÝ POPIS

1. Popis odvodňovacích žlabů MEA DRAIN®

Jde o prefabrikované tvarovky z polymerického betonu délky 1,0 m a 0,5 m, které se spojují na sucho pomocí per a drážek. Tvarovky se ukládají do betonového podkladního lože dle doporučených vzorových detailů uložení. Vzorové detaily uložení jsou nedílnou součástí výkresové části tohoto technického návrhu. Žlaby se spodním odtokem jsou zakončeny žlabovými čely, nebo jsou napojeny na vpusti. Při napojení žlabu na vpust je nutno nejdříve přiložit žlab ke vpusti a podle hloubky žlabu odstranit příslušnou předformovanou přepážku na vpusti.

2. Všeobecné podmínky osazení žlabu

Žlaby s umělým spádem dna jsou pokládány ve směru šipky (lisovaná na vnější boční stěně tvarovky) orientované k výtoku. Pokládání žlabu se začíná v jeho nejnižším bodě, u výtoku. Následně se pokračuje proti směru toku (viz. kladecí schéma). Každý žlab se zapasuje na pero a drážku. Žlaby a vpusti se ukládají do betonového lože vysokého a širokého podle předpokládaného zatížení (viz. detail uložení). Je nutno dbát na to, aby se při osazení nedostala mezi pero a drážku jakákoliv nečistota. Vrchní hrana krycí mřížky musí být uložena 3-5 mm pod úroveň zpevněné plochy. Při pokládce a hutnění okolních ploch je nutné dát pozor, aby v bezprostřední blízkosti žlabů (cca 1 m) nepojížděla těžká technika. V průběhu stavby doporučujeme žlaby s rošty zakrýt (prknem, lepenkou ...), aby před předáním nedošlo ke znečištění stavebním materiálem. Vpust se osazuje do betonového lože a obetonuje se podle schémat platných pro osazení žlabů.

S ohledem na funkčnost odvodňovacího systému jako celku je nutno žlaby a vpusti pravidelně čistit!

3. Dodavatelské podmínky

Doprava až na stavbu je zdarma. Firma MEA si vyhrazuje právo účasti při pokládce (odborný dozor). V případě jakýchkoliv dotazů volejte kontaktní osobu firmy MEA Water Management s.r.o. – Bc. Václav Taušek – tel. 602 407 169.

4. Záruka

Při dodržení pokládky dle přiloženého detailu uložení, účasti pracovníka firmy MEA při pokládce a při zajištění správného upevnění roštů nejen při předání stavby ale i při samotném používání, poskytujeme záruku na odvodňovací systémy MEA 5 let.

Naše firma je držitelem certifikátu pro systém řízení jakosti ISO 9001:2008 certifikován společností Lloyd's Register Quality Assurance.

Přílohy technického návrhu:

1. Výkresová část
2. Výkaz výměr (nebo rozpočet)

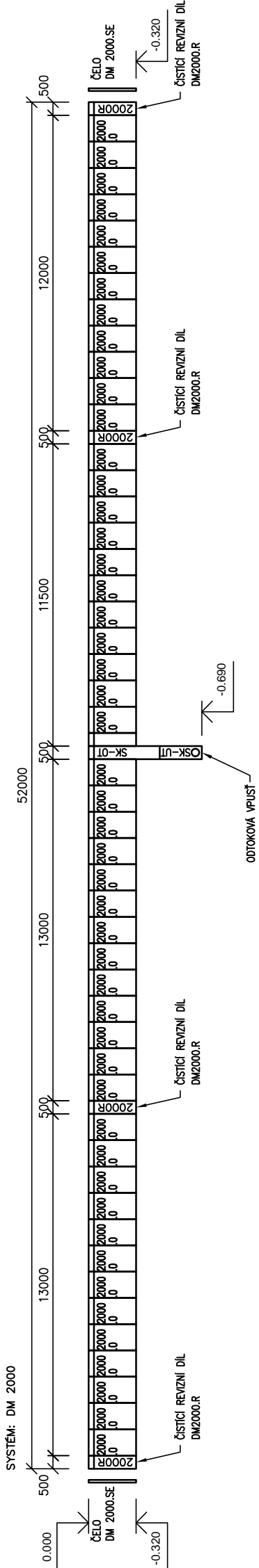
ČÍSLO TECHNICKÉHO NÁVRHU
NFH/300/2022

Vypracoval :

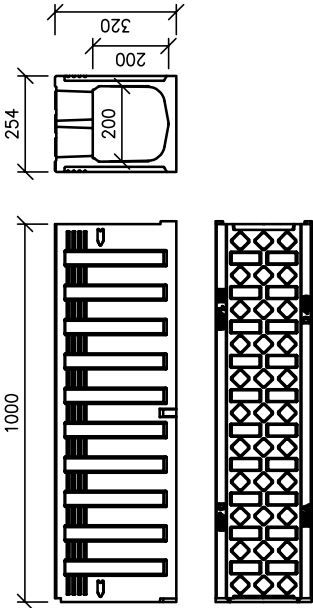
Filip Herman
Jáchymovská 206/76
360 04 Karlovy Vary

tel.: 353 331 362/777 188 205
fax: 353 227 726
e-mail: filip.herman@mea-odvodneni.cz

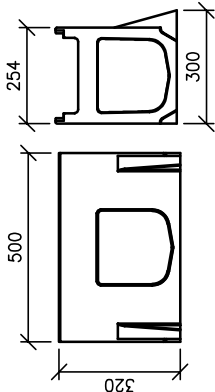
KLADECÍ PLÁN – ŽLAB DL. 52,0m
M 1:200



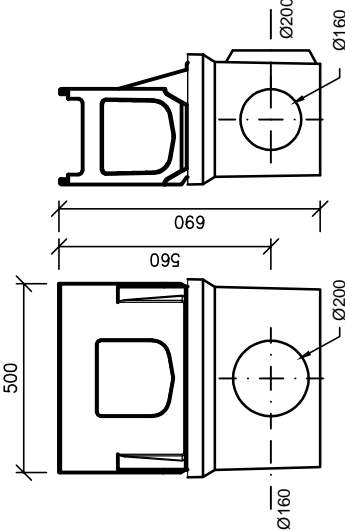
DETAIL ŽLABU DM 2000
M 1:20



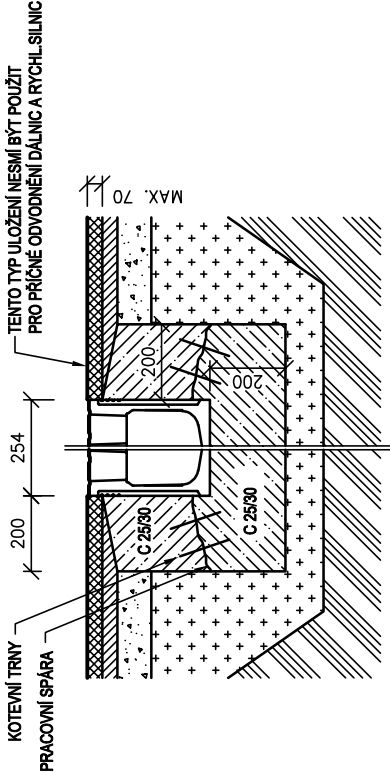
DETAIL INSPEKČNÍHO KUSU DM 2000R
M 1:20



DETAIL ODTOKOVÉ VPUSTI SK-OT+SK-UT
M 1:20



DETAIL ULOŽENÍ MONOLITICKÉHO ŽLABU TYPU DM
AŽ PRO UVAŽOVANÉ ZATÍŽENÍ D 400 kN
M 1:20



*** URČENO PRO PŘÍČNÉ ODVODNĚNÍ V OBLASTECH S INTENZIVNÍM DOPRAVNÍM PROVOZEM A VYSOKOU ZÁTĚŽÍ
PŘÍČNÉ ODVODNĚNÍ V DYNAMICKY NAMÁHANÝCH OBLASTECH A KŘÍŽOVÁTKÁCH JE MOŽNÉ POUŽÍT JE MOŽNÉ POUŽÍT U NAŠICH SYSTÉMŮ
D1000, D2000, DM2000 a EN15000-4000 PO PORADĚ S NAŠIMI TECHNIKY.

MEADRAIN POLYMERBETONOVÉ ŽLABY

MAXIMÁLNÍ TŘÍDA ZATÍŽENÍ JE VŽDY UVEDENA U KONKRÉTNÍHO ODVODŇOVACÍHO SYSTÉMU

ZATÍŽOVÁ TŘÍDA	A15 kN	B125 kN	C250 kN	D400 kN	E600 kN	F900 kN
MIN. OBETONOVÁNÍ X (mm)	80	100	150	200	200	250
MIN. OBETONOVÁNÍ Y (mm)	80	100	150	200	200	250
KOTEVNÍ TRNY (ARMOVACÍ OCEĽ)	NE	NE	ANO	ANO	ANO	ANO
MIN. PEVNOSTNÍ TŘÍDA BETONU	C12/15	C20/25	C20/25	C25/30	C25/30	C30/37*

* KOTEVNÍ TRNY BUDEU SPECIFIKOVÁNY ODPOVĚDNÝM PROJEKTANTEM

AKCE: Teplice - Parkoviště u nádraží Zámecká zahrada

NÁZEV PŘÍLOHY: KLADECÍ PLÁN ŽLABŮ MEADRAIN + DETAILS

Č. NABÍDKY: NFH/300/2022
DATUM: 30.9.2022
MĚŘÍTKO: 1:200/20
VYPRACOVAL: Filip Herman



BUILDING SUCCESS

tel: 841 111 128
www.mea-odvodneni.cz



VÝPIS PRVKŮ

MEA Water Management s.r.o.

www.mea-odvodneni.cz

Nabídka:	NFH/300/2022	Firma:	Rapid Most spol. s r.o.
Zakázka:	Teplice - Parkoviště u nádraží Zámecká zahrada	Kontakt:	Ing. Vladimír Plhák
Varianta:	DM2000		Prokopa Holého 2007
			43403 Most
	Středisko:		10

30.9.2022

Identifikátor	Název	MJ	Množství	Cena/MJ	Celkem DPH
Žlab 1 dl.52,0m					
47 153563	MEADRAIN Rošt EN/ENF/DM 2000 litinový můstkový 18/96; D400; dl. 0,5m PROFIX	ks	5,00		
47 154711	Spodní díl vpusti krátký; s předformovaným odtokem DN160/200; MEAKERB; Mearin Plus/Expert 300; EN1500, EN2000, EN3000, dl. 0,524m	ks	1,00		
47 154717	MEADRAIN Kalový koš; pozink. ocel; EN 2000; ENS 2000; DM 2000 (pro EN3000 platí 154714)	ks	1,00		
47 712357	MEADRAIN DM 2000.0 žlab bez spádu; dl. 1m, zatížení F900 kN	ks	49,00		
47 712359	MEADRAIN DM 2000.1 žlab bez spádu; dl. 0,5m, zatížení F900 kN	ks	1,00		
47 712369	MEADRAIN DM 2000 horní díl vpusti; dl. 0,5m	ks	1,00		
47 712375	MEADRAIN DM 2000 čelo plné; pozink.	ks	2,00		
47 712381	MEADRAIN DM 2000.R revizní díl; dl. 0,5m	ks	4,00		
Žlab 2 dl.52,0m					
47 153563	MEADRAIN Rošt EN/ENF/DM 2000 litinový můstkový 18/96; D400; dl. 0,5m PROFIX	ks	5,00		
47 154711	Spodní díl vpusti krátký; s předformovaným odtokem DN160/200; MEAKERB; Mearin Plus/Expert 300; EN1500, EN2000, EN3000, dl. 0,524m	ks	1,00		
47 154717	MEADRAIN Kalový koš; pozink. ocel; EN 2000; ENS 2000; DM 2000 (pro EN3000 platí 154714)	ks	1,00		
47 712357	MEADRAIN DM 2000.0 žlab bez spádu; dl. 1m, zatížení F900 kN	ks	49,00		
47 712359	MEADRAIN DM 2000.1 žlab bez spádu; dl. 0,5m, zatížení F900 kN	ks	1,00		
47 712369	MEADRAIN DM 2000 horní díl vpusti; dl. 0,5m	ks	1,00		
47 712375	MEADRAIN DM 2000 čelo plné; pozink.	ks	2,00		
47 712381	MEADRAIN DM 2000.R revizní díl; dl. 0,5m	ks	4,00		

ZÁKLAD DPH:

DPH:

CENA S DPH:

Hmotnost: 8 244 kg